



BIKING IN YDRE

SOUTHERN SWEDEN

Tuffa backar, lite trafik, omväxlande landskap, sjöar, vattendrag och sköna vyer gör Ydre idealiskt för cykelentusiaster. Utmaningar både för den vältränade cyklisten som njutaren!



Cykelklubb – Familj
– Kompisgäng

B&B, stugor, camping,
vandrarhem, hotell

BIKING IN YDRE
SOUTHERN SWEDEN

www.ydre.se

LINJECYKLISTEN - LITE TRAFIK!

8 rundor på sammanlagt 588 km, omväxlande längd och svårighetsgrad. Kuperat - LITE TRAFIK!

MTB - MOUNTAIN BIKE

I Ydre finns 1000-tals kilometer slingrande grusväg, genom ett vackert och omväxlande landskap. Den kuperade terrängen passar utmärkt både för MTB-åkare, tur, motion och träning.

CYKELGUIDER

Vi kan erbjuda cykelguider, hör av er till boende- anläggningarna för information.

PERFEKT TRÄNING FÖR TRIATHLON

Landskap med gott om sjöar med badplatser, skogsvägar för löpning och asfaltsvägar för cykelträning.

CYKELLOPP I YDRE



Ydrerundan

Ett lopp på 5 mil och ett på 10 mil med start och mål i Rydsnäs. Cykling för alla!

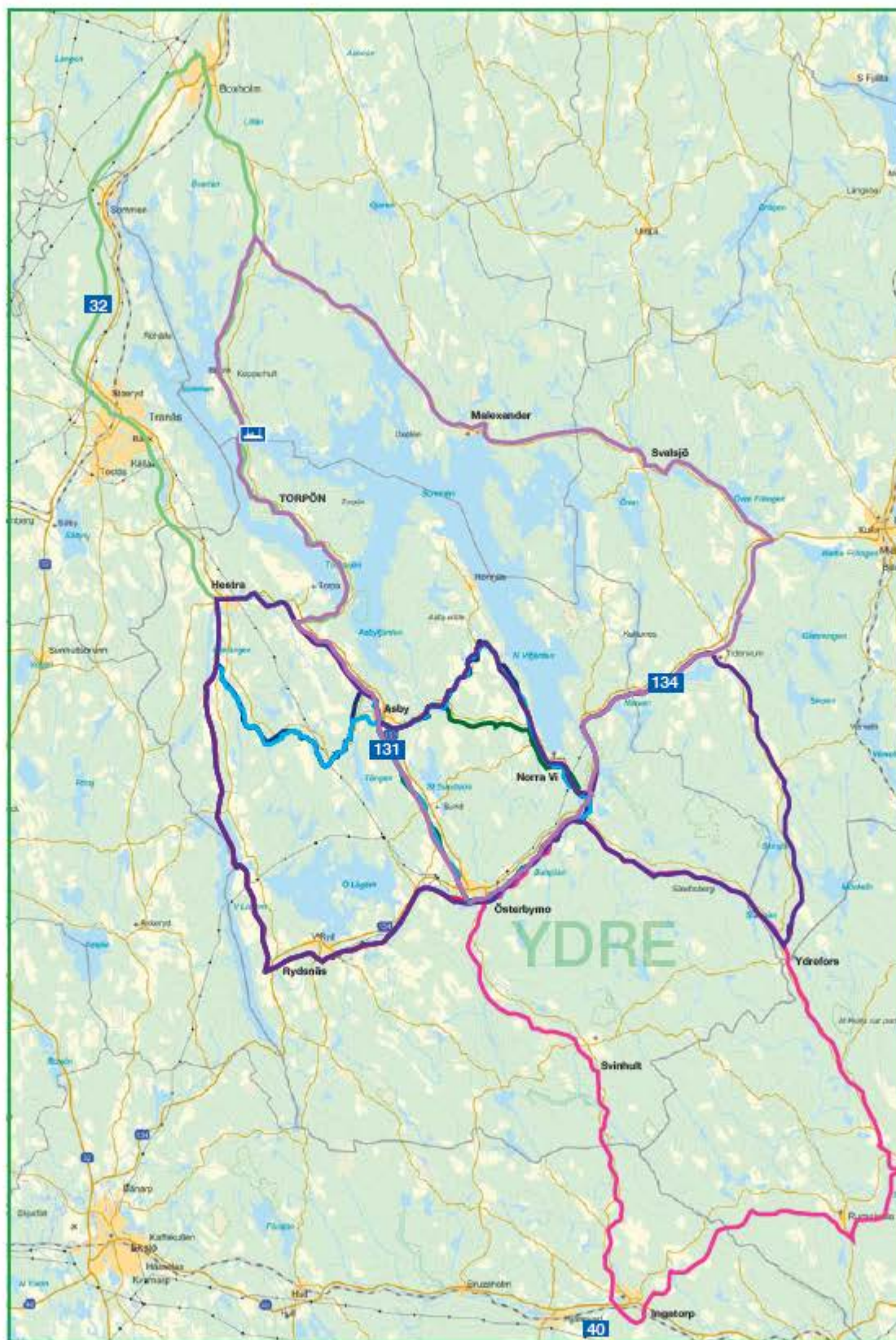
www.ydrerundan.se



Sommen Runt

Ett klassiskt cykellopp på 12,4 mil, där du i egen takt tar dig runt den vårvackra sjön Sommen. Torpön Runt är på 7,5 mil.

www.sommenrunt.se



CYKELRUNDOR

- 1. Lilla Asbyrundan** (mörkgrön) 33 km
Lättcyklad med enkla backar.
- 2. Mellan sjöarna** (mörkblå) 69 km
Backig i norr
- 3. Tårtbiten** (röd) 53 km
Enkel, stora vägar, lite trafik
- 4. Skogsturen** (rosa) 81 km
Ena halvan lätt, andra halvan backig.
- 5. En dubbel Asby** (flaggblå) 68 km
Bra med backar.
- 6. Lilla Sommen** (grön) 73 km
*Vacker runda. Trafik på 32:an.
Obs! Färja maj-sep, www.torpon.net.*
- 7. Ydre runt på asfalt** (lila) 111 km
Bra cykelvägar, väldigt lite trafik.
- 8. Runt Sommen** (ljuslila) 100 km
*Vacker tur, som lutar en del.
Obs! Färja maj-sep, www.torpon.net.*



BIKING IN YDRE
SOUTHERN SWEDEN

BIKING IN YDRE

SOUTHERN SWEDEN



STUGOR

Stugäventyr - Stugor i Ydre
+46 (0)381-64 50 66
www.stugaventyr.se

B&B

Kalvefalls Gård
+46 (0)70-648 83 28
www.kalvefalls.com

Klockaregården B&B, Sund
+46 (0)72-745 53 73
www.klockaregarden.info

Rydsnäs B&B
Marianne Ström
+46 (0)70-214 81 61

Stebbarps Gård, Torpön
+46 (0)70-680 73 38
www.stebbarp.se

CAMPING

Hätte Camping
+46 (0)140-174 82
www.hattecamping.se

Norra Vi Camping
+46 (0)70-302 04 99
www.norravi.com

Torpöns Färjeläge
Mat & Camp
+46 (0)140-420 41
www.torpon.net

Ydrefors Café & Camping
+46 (0)70-657 96 29
+46 (0)492-800 22
www.ydrefors.se

Ydregården Vandrarhem &
Camping
+46 (0)381-601 03
www.ydregarden.se

GRUPPER

Aggarps Läggård
+46 (0)70-534 43 53
www.aggarp.se

Solviken Vandrarhem &
Konferens
+46 (0)140-401 00
www.solviken.nu

Österbymo Wårdshus
+46 (0)381-64 15 50
www.osterbymowardshus.se

VAD FINNS DET MER ATT GÖRA I YDRE OCH DESS NÄRHET?

Aktiviteter: Fiske, vandring, klättring, paddling, ridning, höghöjdsbana, Rally Kart med mera.

Museer: Ydre Skolmuseum, Andrew Peterson - utvandrarren, Österfors Smedja m. fl.

Besök något av alla naturreservaten i Ydre.

Restauranger, affärer, loppisar, kaféer m.m. Information finns på Ydre kommuns hemsida: www.ydre.se

Utflykter: Tranås, Trästaden-Eksjö, Astrid Lindgrens Värld-Vimmerby, Linköping, Jönköping, Gränna och Visingsö m.m.



BIKING IN YDRE

SOUTHERN SWEDEN

www.ydre.se 0381-66 12 00



Marknadsfokus i Sommenbygd