

FAKTA OM YDRE KOMMUN 2011



Kommunkontorets öppettider

| | |
|-------------|---------------|
| Mån-Fre | 08:00 – 16:00 |
| Lunchstängt | 12:00 – 13:00 |

Ydre kommun
Kommunkontoret
570 60 Österbymo

| | |
|----------|--|
| Telefon: | 0381-66 12 00 |
| Telefax: | 0381-66 11 91 |
| Hemsida: | www.ydre.se |
| E-post: | ydre.kommun@ydre.se |

Församlingsstatistik

| | 2006 | 2007 | 2008 | 2009 |
|------------|-------|-------|-------|-------|
| Asby | 560 | 547 | 529 | 529 |
| Norra Vi | 219 | 209 | 205 | 201 |
| Sund | 1 186 | 1 164 | 1 190 | 1 172 |
| Svinhult | 163 | 153 | 151 | 144 |
| Torpa | 1 001 | 993 | 968 | 959 |
| Västra Ryd | 693 | 694 | 683 | 667 |

Källa: SCB

Församlingsstatistik 2010 (efter ny indelning)

| | |
|---------------|-----|
| Norra Ydre | 816 |
| Sund-Svinhult | 648 |
| Västra Ryd | 303 |

Folkmängd i tätorter

| | 2006 | 2007 | 2008 | 2009 | 2010 |
|-----------|------|------|------|------|------|
| Asby | 193 | 186 | 182 | 175 | 175 |
| Hestra | 480 | 477 | 485 | 481 | 476 |
| Rydsnäs | 296 | 301 | 294 | 295 | 294 |
| Österbymo | 870 | 853 | 877 | 859 | 843 |

Källa: SCB

Befolkningsförändringar

| | 2006 | 2007 | 2008 | 2009 | 2010 |
|----------------------|------|-------|-------|-------|-------|
| Födda | 31 | 41 | 24 | 33 | 33 |
| Döda | 45 | 58 | 50 | 52 | 45 |
| Inflyttade | 203 | 156 | 182 | 162 | 186 |
| Utflyttade | 233 | 200 | 189 | 200 | 174 |
| Folkökning/minskning | -44 | -62 | -34 | -52 | +/- 0 |
| Antal invånare | 3822 | 3 760 | 3 726 | 3 672 | 3 672 |

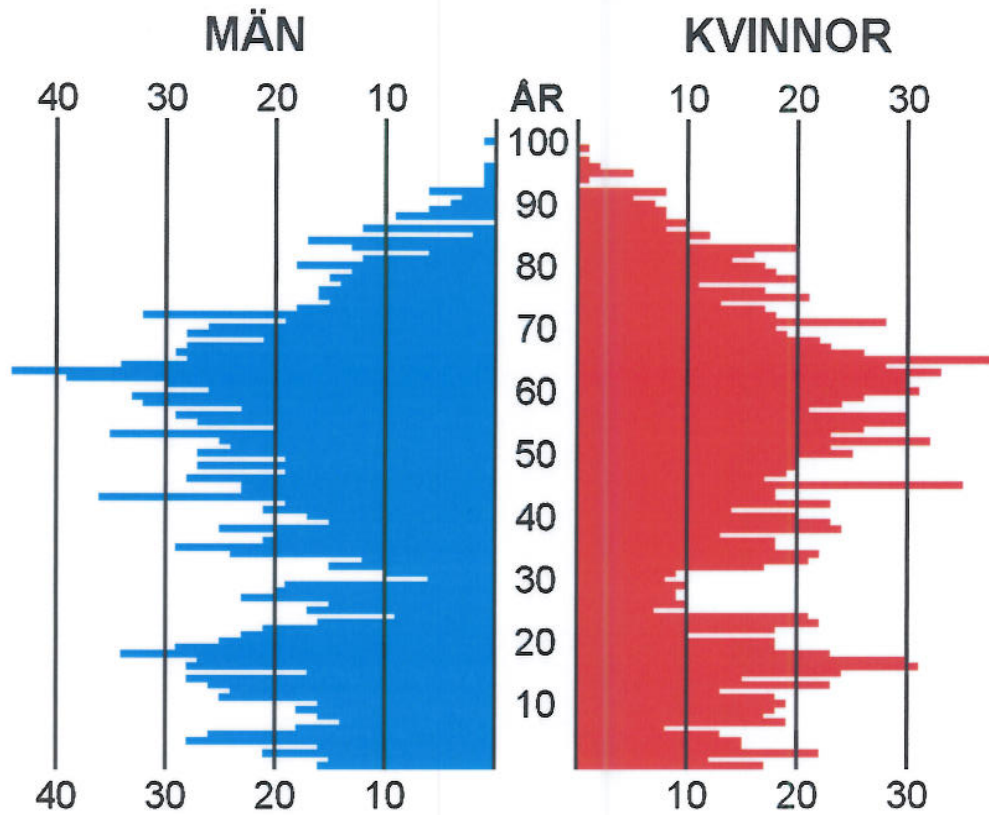
Källa: SCB

Åldersfördelning (i %) per den 2010-12-31

| Ådersgrupp | 0-4 | 5-14 | 15-24 | 25-64 | 65-> | därav 85 år> |
|------------|-----|------|-------|-------|------|--------------|
| Antal | 169 | 379 | 442 | 1 778 | 904 | 123 |
| Ydre | 4,6 | 10,3 | 12,1 | 48,4 | 24,6 | 3,4 |
| Hela riket | 6,0 | 10,6 | 13,3 | 46,4 | 23,7 | 4,6 |

Källa: SCB

BEFOLKNINGSPYRAMID 2009-12-31

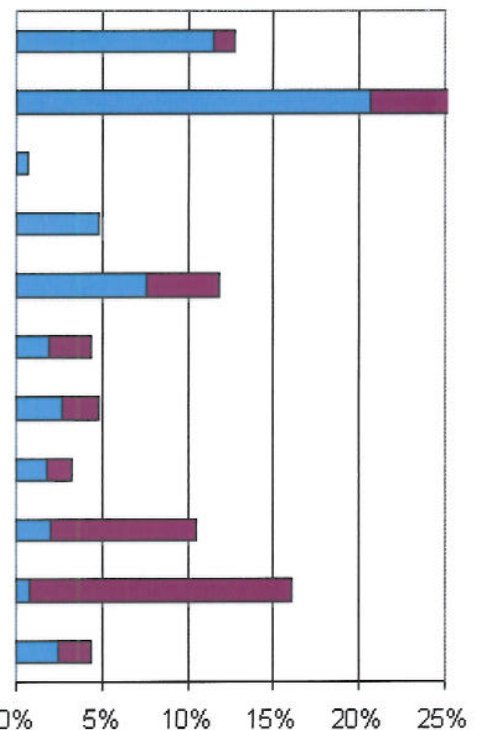
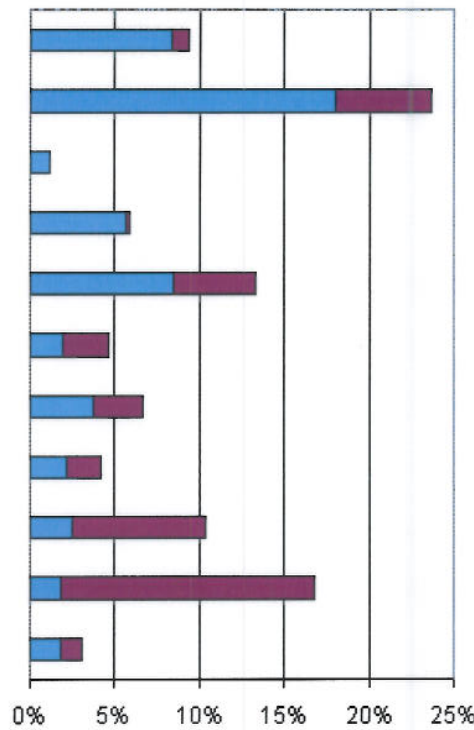


NÄRINGSGRÄN

Ydrebarnas arbeten 2008
(källa SCB)
(bor i kommunen och arbetar i
i eller utanför kommunen,
nattbefolkning)

Arbetsstillfällen 2008
(källa SCB)
(arbetar i kommunen och bor
i eller utanför kommunen,
dagbefolkning)

- Jordbruk, skogsbruk, jakt, fiske
- Tillverkningsindustri
- Energi o vattenförsörjning,
avfallshantering
- Byggindustri
- Handel, transport, kommunikation
- Personliga och kulturella tjänster
- Kreditinstitut, fastighetsförvaltn,
företagstjänster
- Civila myndigheter, försvar,
internat. organisationer
- Utbildning, barnomsorg, forskning
och utveckling
- Hälso- och sjukvård, socialtjänst
- Näringsgren okänd



■ M ■ K

■ M ■ K

Kommunens budget 2011

Driftbudget

| (miljoner kronor) | Kostnader | Intäkter |
|------------------------------|------------------|-----------------|
| Gemensamt, adm. och bidrag | 18,0 | 3,1 |
| Arbete och näringsliv | 1,1 | 0,1 |
| Fastigheter | 42,5 | 38,9 |
| Kommunikationer | 4,7 | 0,3 |
| Vatten och avfall | 10,0 | 10,0 |
| Överförmyndare | 0,1 | - |
| Räddningstjänst | 4,0 | 0,6 |
| Bygglov och energirådgivning | 0,7 | 0,5 |
| Kultur och fritid | 3,8 | 0,3 |
| Barn och utbildning | 82,7 | 4,3 |
| Sociala | 52,7 | 4,8 |
| Miljö och hälsoskydd | 0,6 | 0,1 |
| Finansiering | 30,1 | 190,5 |
| Summa | 251,0 | 253,1 |

Investeringsbudget

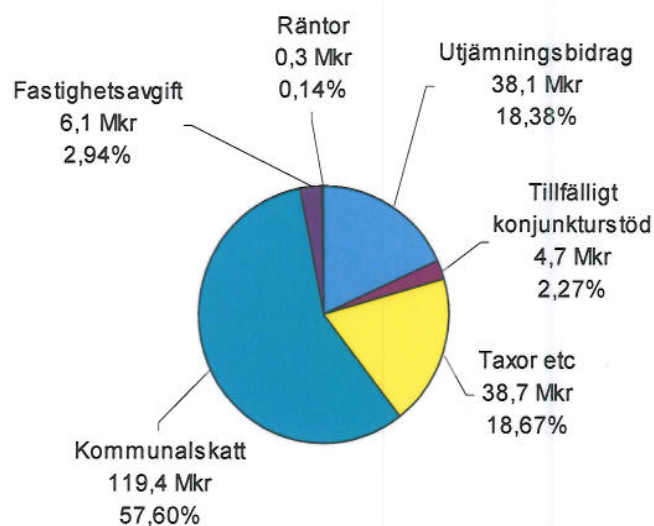
| (miljoner kronor) | Utgifter |
|-------------------|-----------------|
| Fastigheter | 28,6 |
| Vatten och avfall | 0,3 |
| Övrigt | 2,0 |
| Summa | 30,9 |

Skatteutdebiteringar

| | Ydre | | <i>Kyrkoavg.</i> | <i>Begr.avg.</i> |
|---------------------------|--------------|-------|------------------|------------------|
| Kommunen | 20:90 | | | |
| Landstinget | 9:85 | | | |
| Norra Ydre | 1:97 | därav | 1:53 | 0:44 |
| Sund, Svinhult | 1:97 | därav | 1:53 | 0:44 |
| Västra Ryd | 1:97 | därav | 1:53 | 0:44 |
| Totalt, genomsnitt | 32:72 | | | |

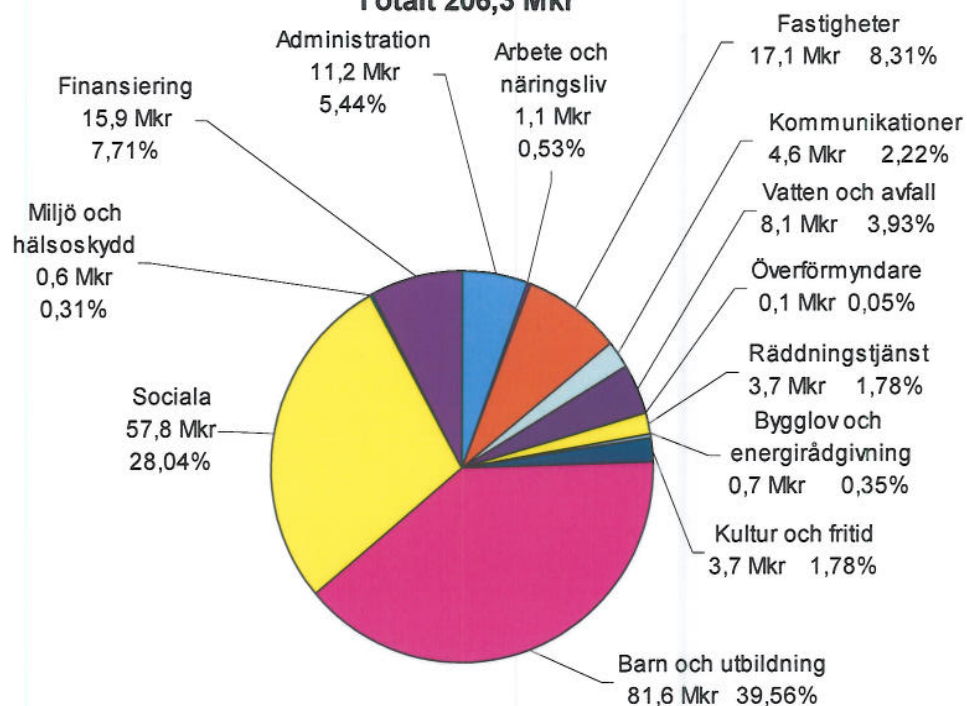
EXTERNA INKOMSTER DRIFTBUDGET 2010

Totalt 207,3 Mkr



EXTERNA KOSTNADER DRIFTBUDGET 2010

Totalt 206,3 Mkr



BARN- OCH UTBILDNING läsåret 2010/2011

Barnomsorg

| | |
|-------------------------|--------------|
| <u>Asby</u> | <u>antal</u> |
| Förskola och fritidshem | 41 |

| | |
|-------------------------|--------------|
| <u>Hestra</u> | <u>antal</u> |
| Förskola och fritidshem | 62 |

| | |
|-------------------------|--------------|
| <u>Rydsnäs</u> | <u>antal</u> |
| Förskola och fritidshem | 61 |

| | |
|-------------------------|--------------|
| <u>Österbymo</u> | <u>antal</u> |
| Förskola och fritidshem | 70 |

Grundskola

| | |
|---------------|----|
| <u>Hestra</u> | |
| Förskoleklass | 12 |
| År 1-3 | 26 |
| År 4 | 10 |

| | |
|------------------|-----|
| <u>Österbymo</u> | |
| Förskoleklass | 28 |
| År 1-3 | 71 |
| År 4-6 | 105 |
| År 7-9 | 128 |

| | |
|-------------------------|-----|
| Barn i familjedaghem | 59 |
| Förskola och fritidshem | 234 |

| | |
|---------------------------|-----|
| <u>Musikskolan</u> | |
| Instrumental undervisning | 138 |

| | |
|-----------------------|----|
| <u>Gymnasieelever</u> | |
| Tranås | 68 |
| Eksjö | 47 |
| Övriga skolor | 39 |

| | |
|------------------------|----|
| <u>Vuxenutbildning</u> | |
| Komvux övriga kommuner | 28 |
| SFI | 15 |

- * Kommunens landareal är 678 km². 5 invånare per km².
- * Kommunen har cirka 295 årsarbetare, varav 35% arbetar inom äldreomsorgen och 35% inom barnomsorg och skola.
- * Cirka 44 föreningar delar på 1 126 000 kronor i kommunalt bidrag.
- * Kommunalt vatten och avlopp kostar 2 750 kronor inklusive moms per år i fast avgift och 26,88 kronor per m³ inklusive moms.
- * Renhållningsavgifter från och med 2011-01-01:
 Grundavgift (för alla hushåll) 475 kronor inklusive moms
 Behandlingsavgift (för permanentboende) 1 181 kronor inklusive moms
- Exempel: åretruntboende/14:e dag 190 l kärl 683 kr inkl. moms
 fritidsboende/14:e dag 190 l kärl 318 kr inkl. moms
- * Antal boklån 2010 var 37 860, 10,3 lån/invånare.
- * Särskild kollektivtrafik – skolskjutsar, färdtjänst, kompletteringstrafik och allmän kollektivtrafik kostar cirka 7,4 miljoner kronor per år.
- * Räddningstjänsten hade 130 larm/utryckningar 2010.
- * Ydrebostäder AB hyr ut 316 lägenheter och kommunen hyr ut 12 vilket tillsammans blir 328 lägenheter.
- * I kommunen finns det drygt 1 800 hushåll.
- * I kommunen finns det cirka 1 200 fritidsbostäder.
- * Pendling 2007: In: 281 pers. Ut: 786 pers. Nettoutpendling 505 personer

Social service per den 2010-12 -31

| | |
|--------------------------|-----|
| Platser trygghetsboende | 14 |
| Platser, särskilt boende | 33 |
| Platser, demensboende | 17 |
| Platser, korttidsboende | 6 |
| Personer med hemtjänst | 129 |
| Färdtjänstberättigade | 204 |

Mandatfördelning kommunfullmäktige, (antal ledamöter):

Centerpartiet (9)
Socialdemokraterna (10)
Moderata Samlingspartiet (6)
Kristdemokraterna (2)
Miljöpartiet de gröna (3)
Sverigedemokraterna (1)

Kommunfullmäktiges presidium 2011-2014:

Anders Hellström (c) ordförande.
Björn Ydrén (m) 1:e vice ordförande
Per-Egon Eliasson (kd) 2:e vice ordförande

Kommunstyrelsens ledamöter 2011-2014:

Christer Wiström (m)
Henrik Isacson (m)
Sven-Inge Karlsson (c) ordf.
Anders Andersson (c)
Nina Vissing (c)
Per-Egon Eliasson (kd)
Mikael Stenquist (s)
Suvad Poljak (s)
Jonas Fingalsson (s)
Ann-Charlotte Svennberg (s)
Sofia Gärskog (mp)

Ordförande i nämnder och utskott 2011-2014:

Kommunstyrelsen:

Sven-Inge Karlsson (c)

Valnämnden:

Sven-Inge Karlsson (c)

Kommunstyrelsens arbetsutskott:

Sven-Inge Karlsson (c)

Myndighetsnämnd byggnation och miljö:

Astrid Rydberg (c)

Myndighetsnämnd socialtjänst och skola:

Åke Svahn (c)

Borgerlig vigsellämnare:

Pär Fransson