

Lokala hälsoskyddsföreskrifter för Ydre kommun

från och med
2020-07-01

Inledande bestämmelser

1 §

Utöver bestämmelserna i miljöbalken (1998:808) och förordningen om miljöfarlig verksamhet och hälsoskydd (1998:899) gäller följande lokala föreskrifter för att skydda människors hälsa och miljön.

Avlopp

2 §

Enligt 13 § förordningen (1998:899) om miljöfarlig verksamhet och hälsoskydd krävs tillstånd av myndighetsnämnden för byggnation och miljö för att inrätta en avloppsanordning om en vattentoalett är ansluten till anordningen samt att ansluta en vattentoalett till en befintlig avloppsanordning. Sådant tillstånd krävs även för installation av en annan avloppsanordning än till vilken vattentoalett är ansluten inom följande områden: Torpa kyrkby – Sunnanå, Olstorp – Skavarp, Vässingsmåla med Kroksmåla, Torpöns nordspets, Mellstorp (Torpön), Saxabäcken (Torpön), Förnäs (Torpön), Rönnäs samt Korsviken (Asby udde). Områdena har märkts ut på kartbilaga.

Annan toalett än vattentoalett

3 §

Det krävs anmälan till myndighetsnämnden för byggnation och miljö för att inrätta

1. förmultningstoalett,
2. eltoalett,
3. torrtoalett med latrinkompostering.

Djurhållning

4 §

Det krävs tillstånd av myndighetsnämnden för byggnation och miljö för att hålla

1. nötkreatur, häst, get, får eller svin,
2. pälsdjur eller fjäderfä som inte är sällskapsdjur,
3. orm,

inom område med detaljplan. Ett sådant tillstånd får förenas med särskilda villkor.

Tomgångskörning

5 §

För att minska luftföroreningar inom områden med detaljplan bör tomgångskörning inte förekomma. Inom samma område får förbränningsmotorer i stillastående motordrivnet fordon inte hållas igång utomhus längre än en minut.

Detta gäller inte

1. om trafikförhållandena föranlett fordonet att stanna, t.ex. i trafikkö,
2. om motorn hålls i gång för att – i den mån det behövs för fordonets ändamålsenliga brukande – driva annan anordning (på fordonet) än sådan som avser uppvärmning.

Eldning

6 §

All eldning med hushållsavfall, plast, målat eller impregnerat virke, spånskivor eller

liknande material är förbjuden. För hantering av övrigt avfall, se renhållningsordning för Ydre kommun.

Fordonstvätt

7 §

Tvätt av motorfordon med rengöringsmedel får inte ske på hårdgjord yta om vattnet rinner ner i dagvattenbrunn, dike, vattendrag eller sjö. Tvätt ska ske i särskilda anläggningar för ändamålet. Avspolning av lera, damm och liknande kan ske på annat sätt, lämpligen på ej hårdgjord yta (till exempel gräsmatta).

Hantering av gödsel

8 §

Spridning av naturlig gödsel, slam och annan orenlighet får inte, i ej ringa omfattning, utan tillstånd av myndighetsnämnden för byggnation och miljö spridas inom område med detaljplan.

För spridning av naturlig gödsel, slam och annan orenlighet intill område med detaljplan gäller följande:

- Tidpunkten för gödselspridning bör anpassas till vinden så att närliggande bostäder inte kommer direkt i vindriktningen.
- Spridningen skall ske under så få och koncentrerade perioder som möjligt.
- Spridning bör om möjligt inte förekomma lördagar, söndagar samt helgdagar,
- Under tiden juli – augusti skall kortast möjliga tid mellan spridning och nedbrukning tillämpas.

Grund- och ytvattenskydd

9 §

Den som avser inrätta värmepumpsanläggning för utvinning av värme genom mark, ytvatten eller grundvatten ska ansöka om tillstånd hos myndighetsnämnden för byggnation och miljö. Sådant tillstånd krävs dock inte om anmälnings- eller tillståndsplikt föreligger enligt 17 § förordningen om miljöfarlig verksamhet och hälsoskydd (1998:899) eller 21 kap 16 § miljöprövningsförordningen (2013:251).

10 §

Den som avser att anordna ett tillfälligt upplag i större omfattning av petroleum-, olje-, eller tjärprodukter, lösningsmedel, vägsalt eller andra produkter som kan förorena ytvattentäkt eller enskild grundvattentäkt skall anmäla detta till myndighetsnämnden för byggnation och miljö. Anmälan krävs inte om anmälnings- eller tillståndsplikt föreligger enligt annan lagstiftning.

11 §

Följande områden (se bilaga) inom kommunen skall jämföras med skyddsområde för vattentäkt:

- Rönnäs
- Torpöns nordspets
- Torpa kyrkby/Sunnanå

Följande gäller för ovanstående områden:

1. Förvaring, hantering och transport av vattenskadliga ämnen skall ske så att risken för läckage och spill är obetydlig och det snabbt upptäcks om ämnet kommit löst.
2. Naturgödsel och andra gödningsämnen, kemiska bekämpningsmedel samt dammbindande ämnen får användas endast i den omfattning som erfordras för normalt jordbruk, skogsbruk eller väghållning.

Ansökan och anmälan

12 §

En ansökan eller anmälan till myndighetsnämnden för byggnation och miljö enligt dessa föreskrifter ska vara skriftlig och innehålla de uppgifter som behövs för ärendet samt de ritningar och tekniska beskrivningar som behövs för att bedöma de anordningar, lokaler eller anläggningar som avses.

Sanktioner

13 §

I 29 kap. miljöbalken finns straffbestämmelser och i 30 kap. miljöbalken samt förordningen (2012:259) om miljöstraffsavgifter finns bestämmelser om miljöstraffsavgifter.

Dispens

14 §

Myndighetsnämnden för byggnation och miljö får medge dispens från vad som gäller enligt dessa föreskrifter, om det är uppenbart att risk för olägenheter från miljö- och hälsoskyddssynpunkt inte föreligger.



Avgifter

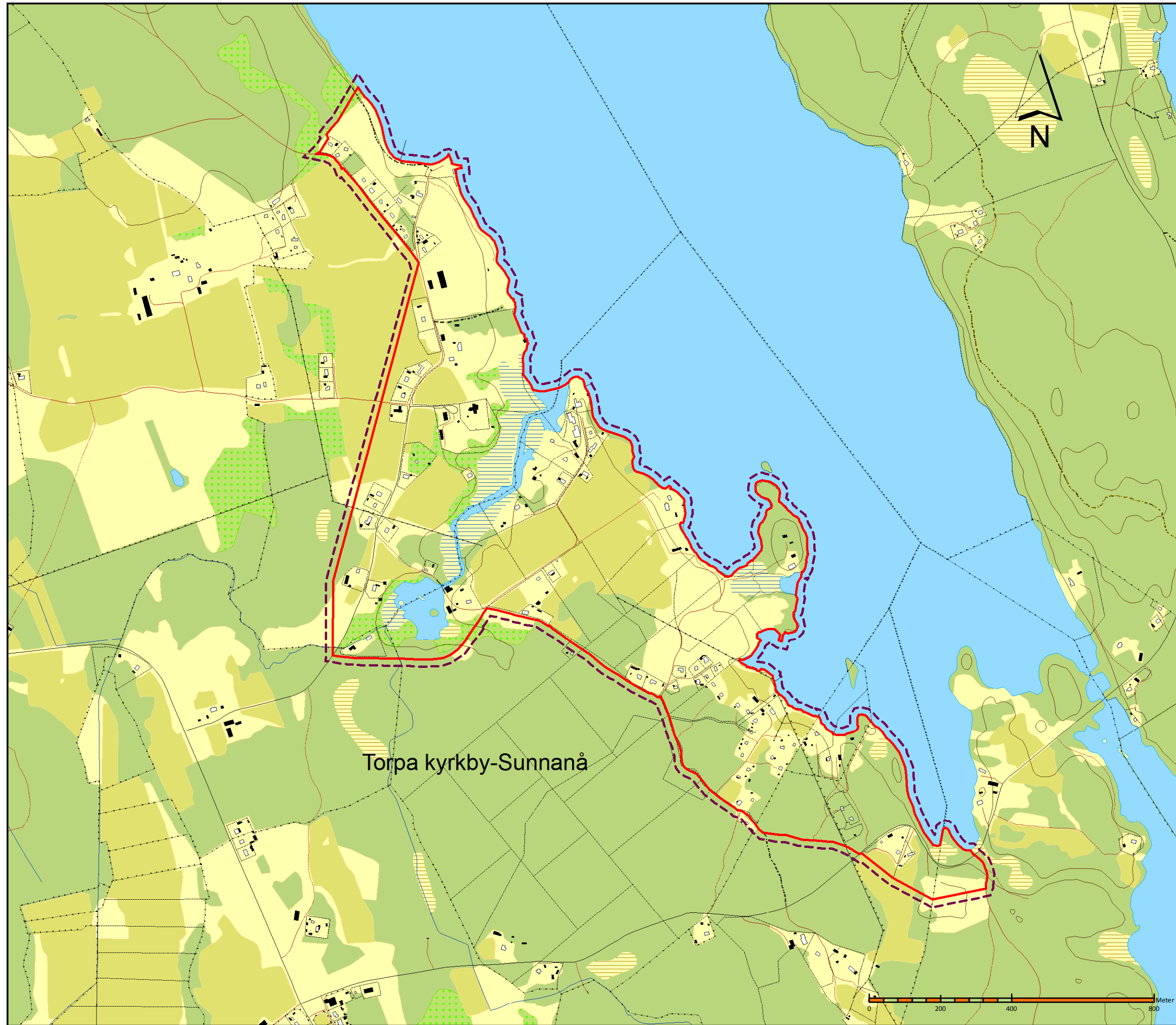
15 §

Myndighetsnämnden för byggnation och miljö får ta ut avgift för prövning av ansökningar om tillstånd eller dispens, för handläggning av anmälan samt för tillsyn i övrigt enligt dessa föreskrifter enligt den taxa för prövning och tillsyn inom miljöbalkens område som kommunfullmäktige antagit.

Hälsoskyddsföreskrift

Torpa kyrkby-Sunnanå
YDRE KOMMUN

-  Område med tillståndsplikt för BDT-avlopp
-  Vattenskyddsområde



Kartan upprättad 2020-03-06
Metria AB
Tel: 010-121 88 69
E-post: samuel.hermelin@metria.se
Smedjegatan 3 573 31 Tranås



Hälsoskyddsföreskrift

Olstorp-Skavarp
YDRE KOMMUN

— Område med tillståndsplikt för BDT-avlopp



Kartan upprättad 2020-03-06
Metria AB
Tel: 010-121 88 69
E-post: samuel.hermelin@metria.se
Smedjegatan 3 573 31 Tranås



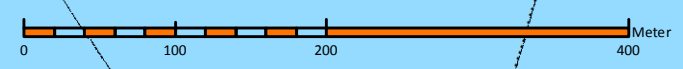


Hälsoskyddsföreskrift
 Vässingsmåla med Kroksmåla
 YDRE KOMMUN

— Område med tillståndsplikt för BDT-avlopp



Vässingsmåla med Kroksmåla





Kartan upprättad 2020-03-06
Metria AB
 Tel: 010-121 88 69
 E-post: samuel.hermelin@metria.se
 Smedjegatan 3 573 31 Tranås



Hälsoskyddsföreskrift

Torpöns nordspets
YDRE KOMMUN

-  Område med tillståndsplikt för BDT-avlopp
-  Vattenskyddsområde



Hälsoskyddsföreskrift

Mellstorp (Torpön)
YDRE KOMMUN

— Område med tillståndsplikt för BDT-avlopp



Hälsoskyddsföreskrift

Saxabäcken (Torpön)
YDRE KOMMUN

 Område med tillståndsplikt för BDT-avlopp

Saxabäcken (Torpön)

Sommen

SAXABÄCKEN



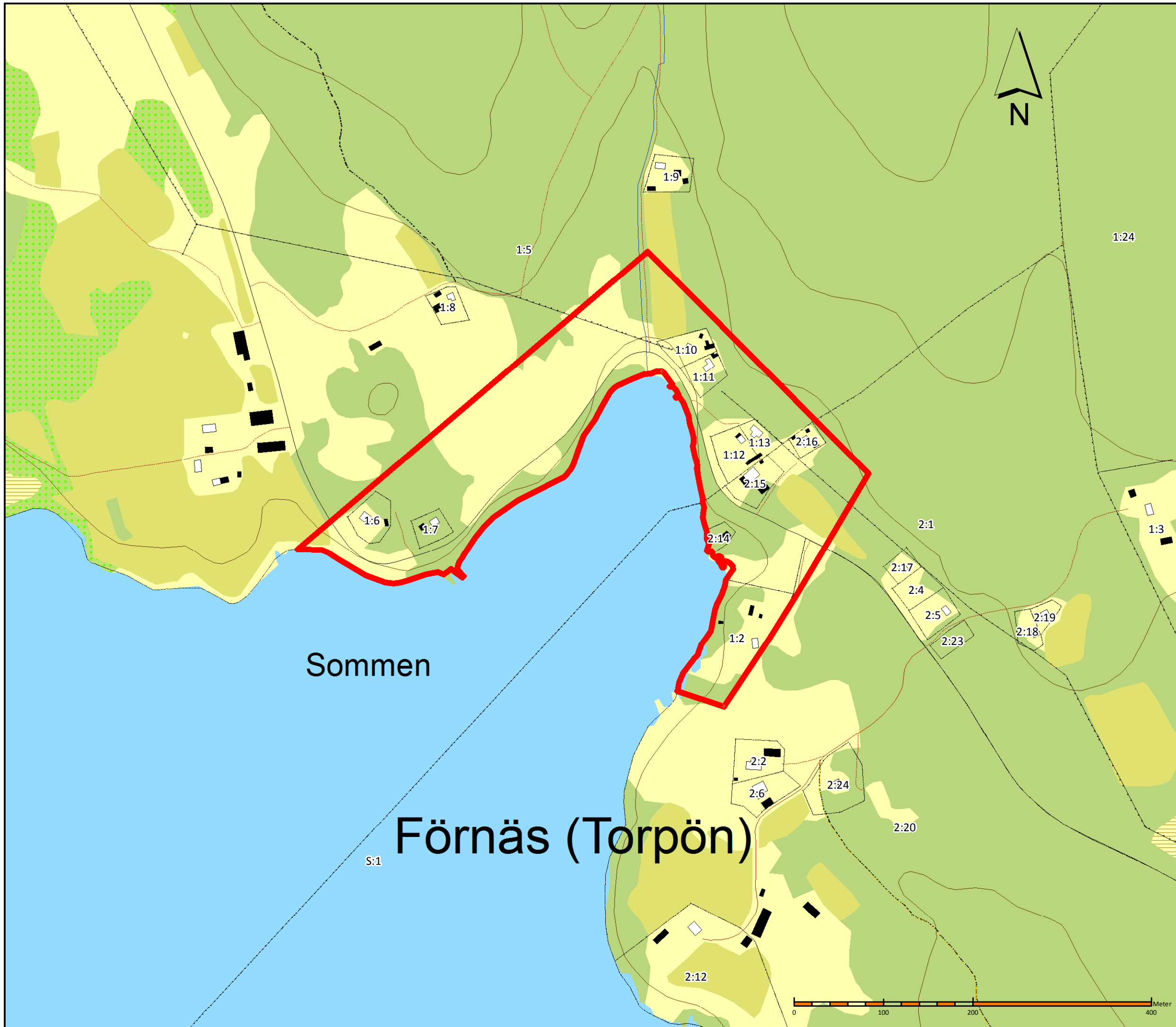
Kartan upprättad 2020-03-09
Metria AB
Tel: 010-121 88 69
E-post: samuel.hermelin@metria.se
Smedjegatan 3 573 31 Tranås



Hälsoskyddsföreskrift

Förnäs
YDRE KOMMUN

 Område med tillståndsplikt för BDT-avlopp



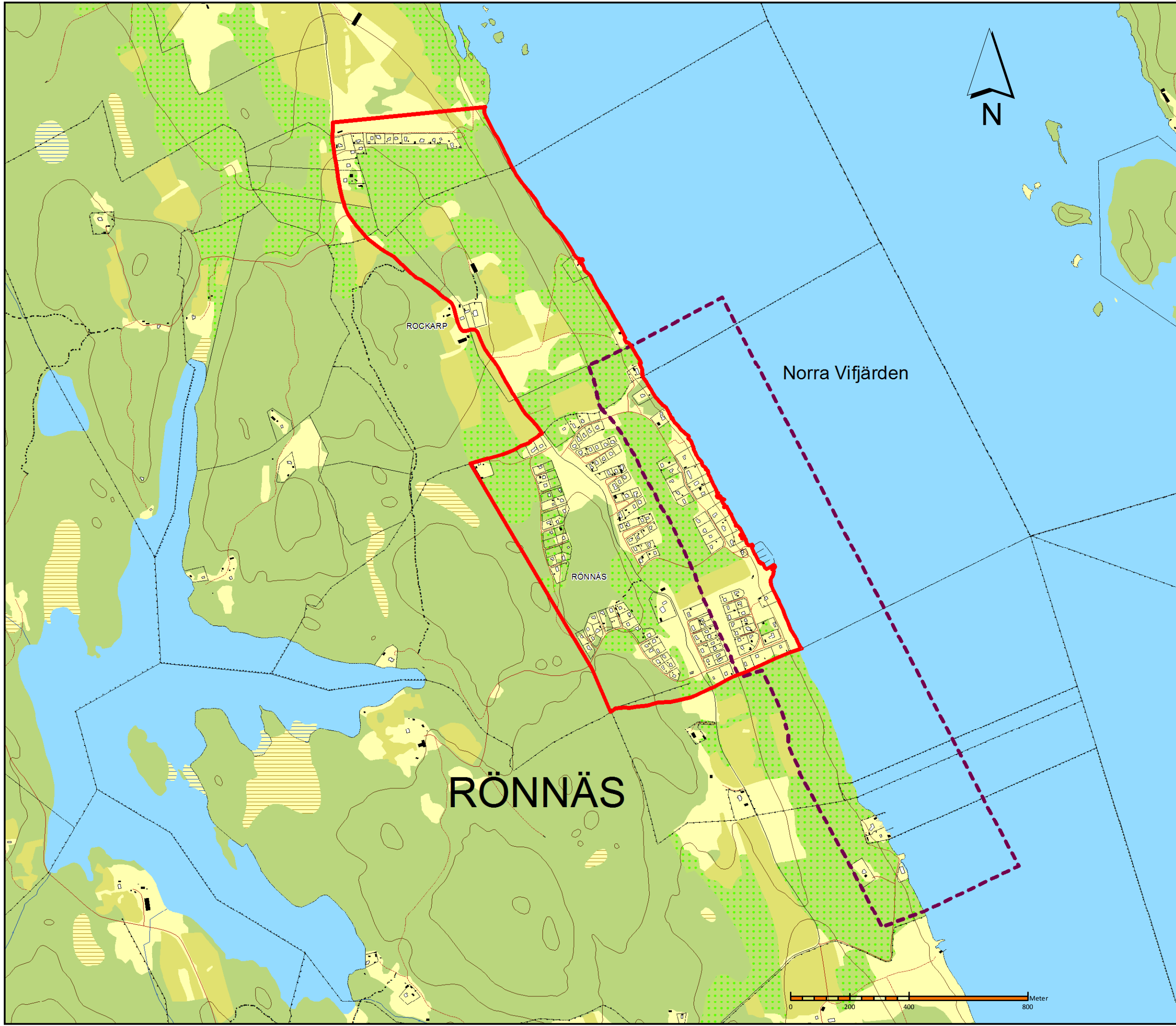
Sommen

Förnäs (Torpön)

S:1

Kartan upprättad 2020-03-09
Metria AB
Tel: 010-121 88 69
E-post: samuel.hermelin@metria.se
Smedjegatan 3 573 31 Tranås





Hälsoskyddsföreskrift

Rönnäs
YDRE KOMMUN

- Område med tillståndsplikt för BDT-avlopp
- - - Vattenskyddsområde

RÖNNÄS

Norra Vifjärden

ROCKARP

RÖNNÄS

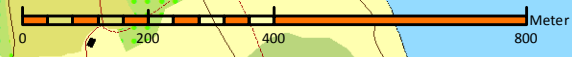
Kartan upprättad 2020-03-09

Metria AB

Tel: 010-121 88 69

E-post: samuel.hermelin@metria.se

Smedjegatan 3 573 31 Tranås



Hälsoskyddsföreskrift

Korsviken (Asby udde)
YDRE KOMMUN

 Område med tillståndsplikt för BDT-avlopp



Korsviken (Asby udde)

Kartan upprättad 2020-03-05
Metria AB
Tel: 010-121 88 69
E-post: samuel.hermelin@metria.se
Smedjegatan 3 573 31 Tranås

